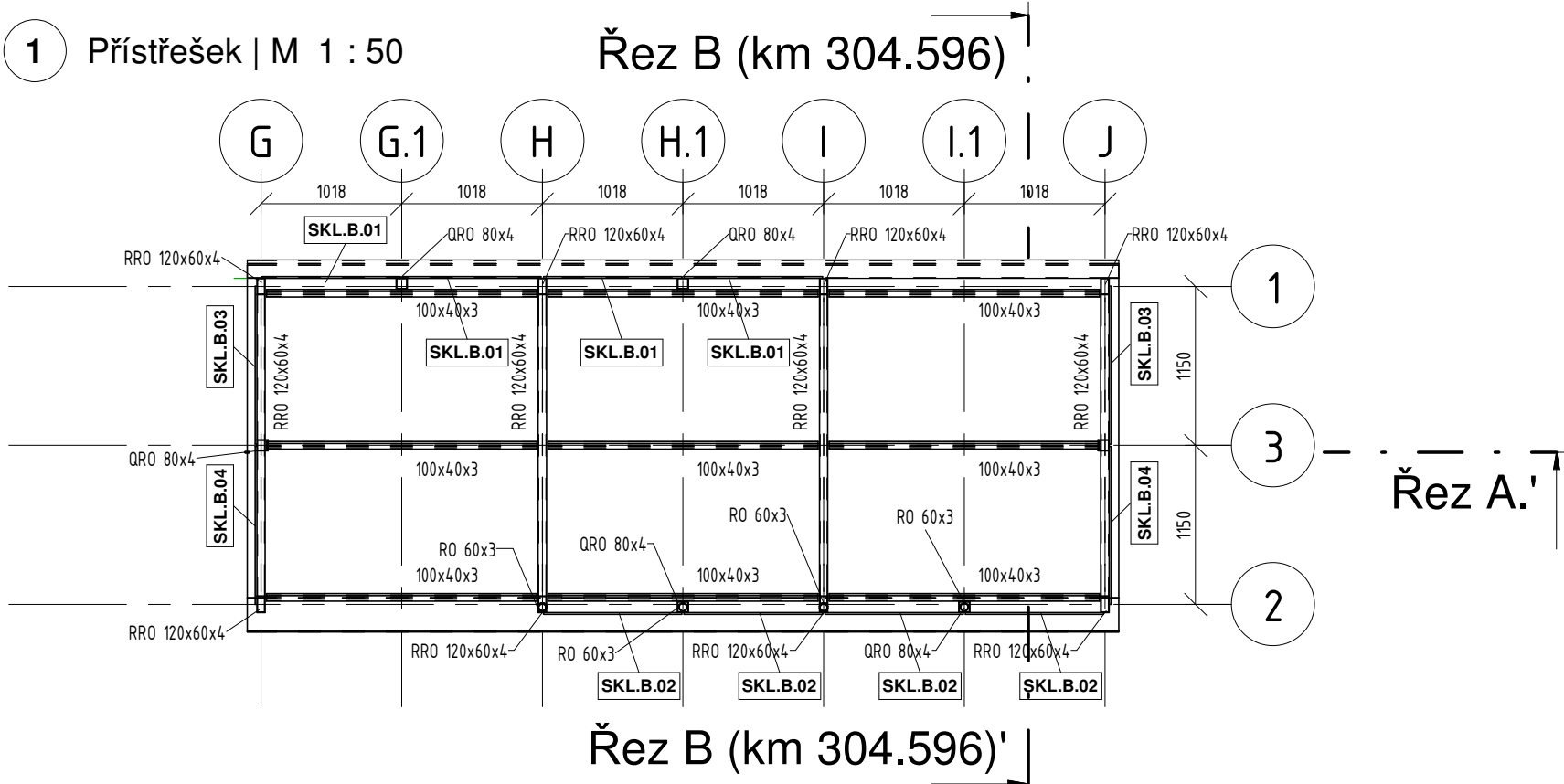
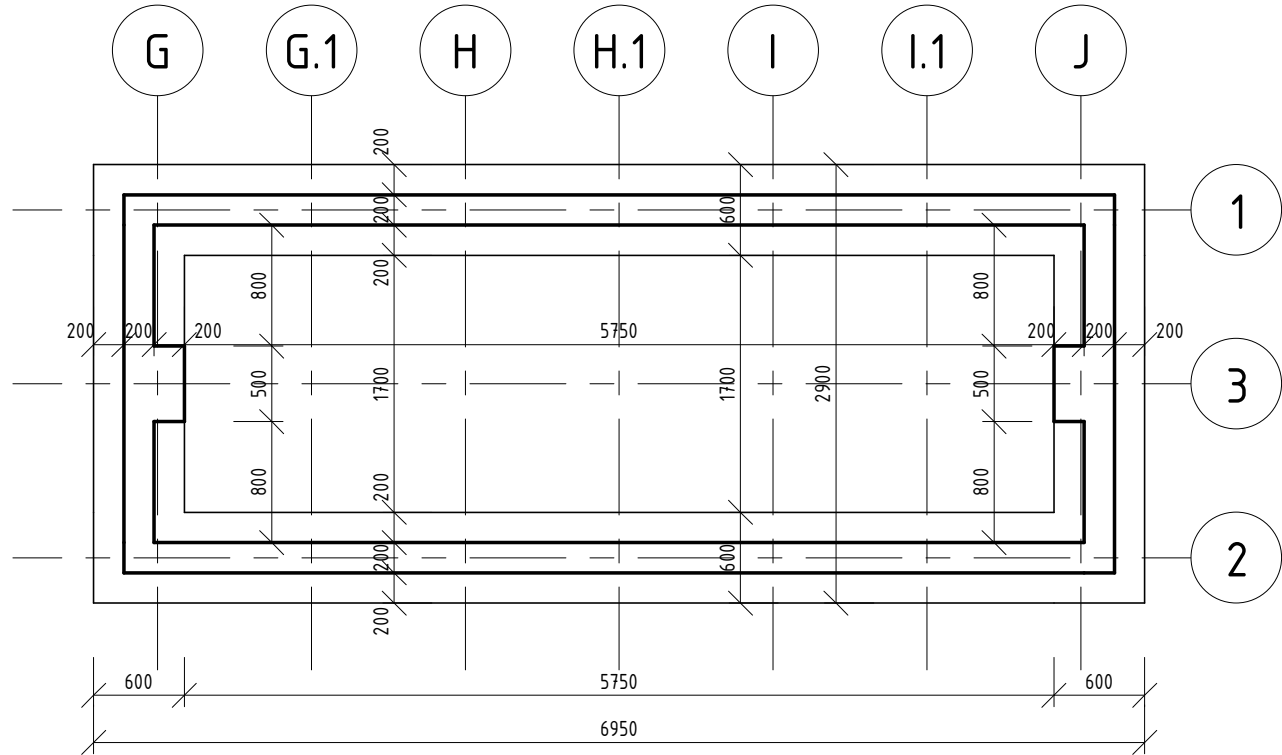


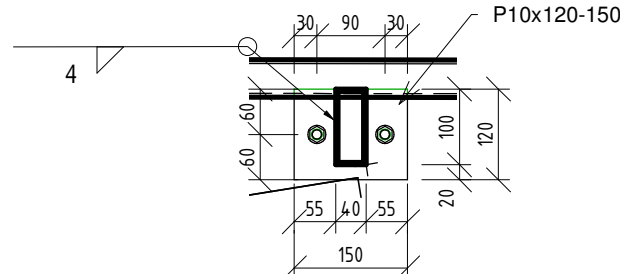
1 Přístřešek | M 1 : 50



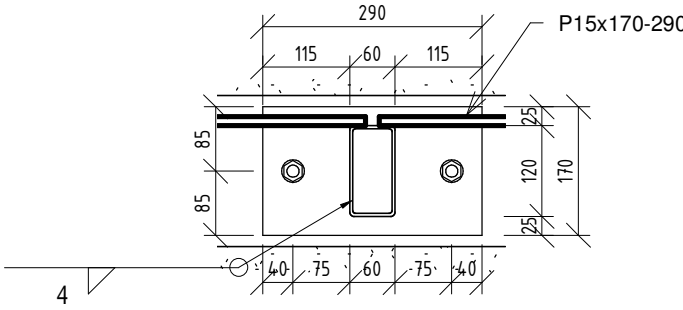
2 Púdorys základů | M 1 : 50



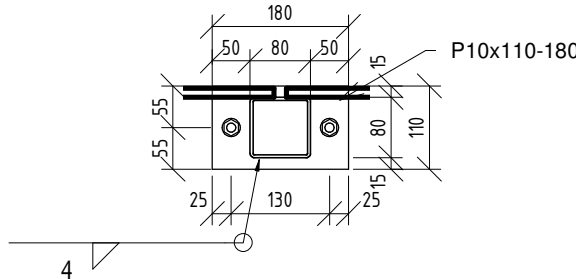
5 Připoj vaznice | M 1 : 10



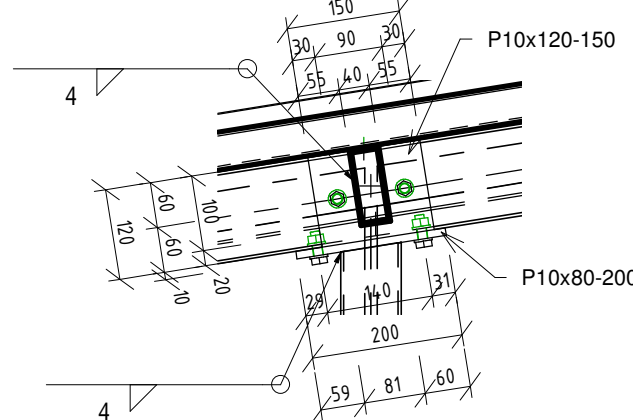
6 Kotvení hlavních sloupů | M 1 : 10



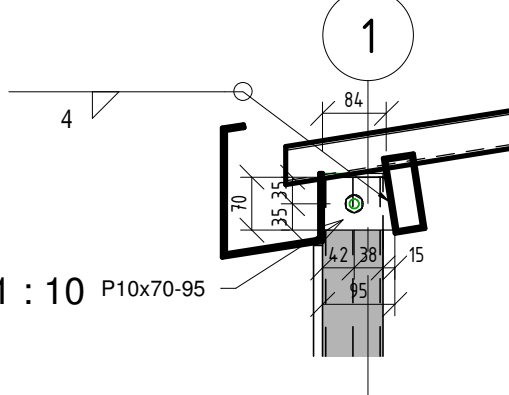
7 Kotvení jalových sloupků | M 1 : 10



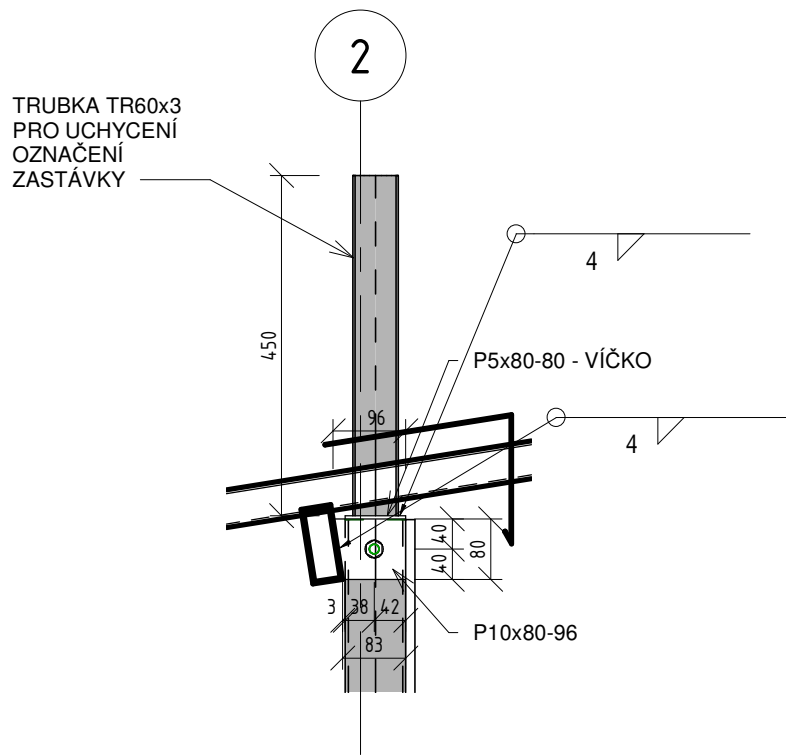
8 Připoj štítového sloupu | M 1 : 10



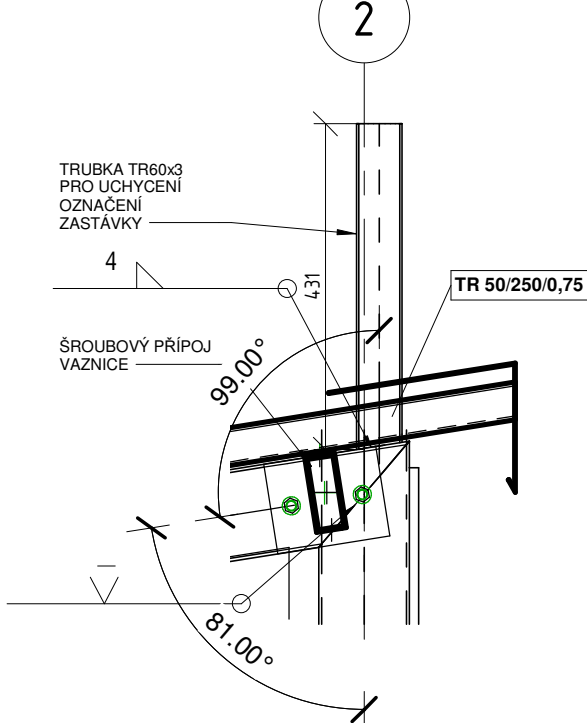
10 Detail hlavy jalového sloupu | M 1 : 10



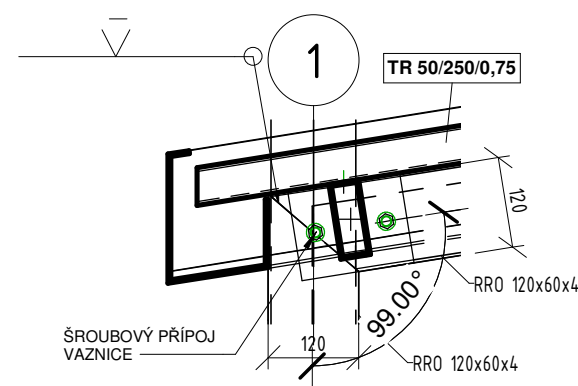
9 Detail hlavy jalového sloupu | M 1 : 10



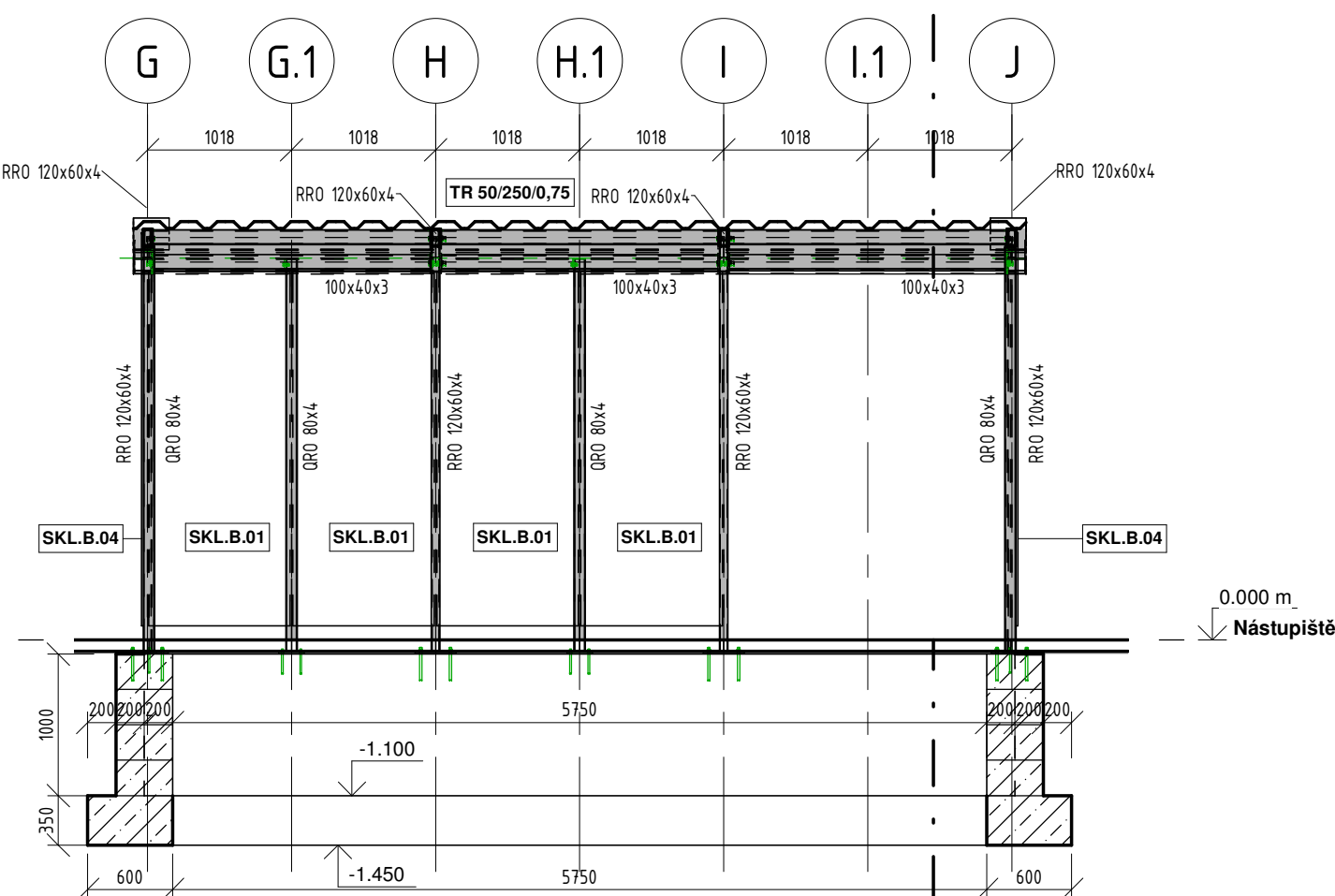
11 Rámový roh - hřeben | M 1 : 10



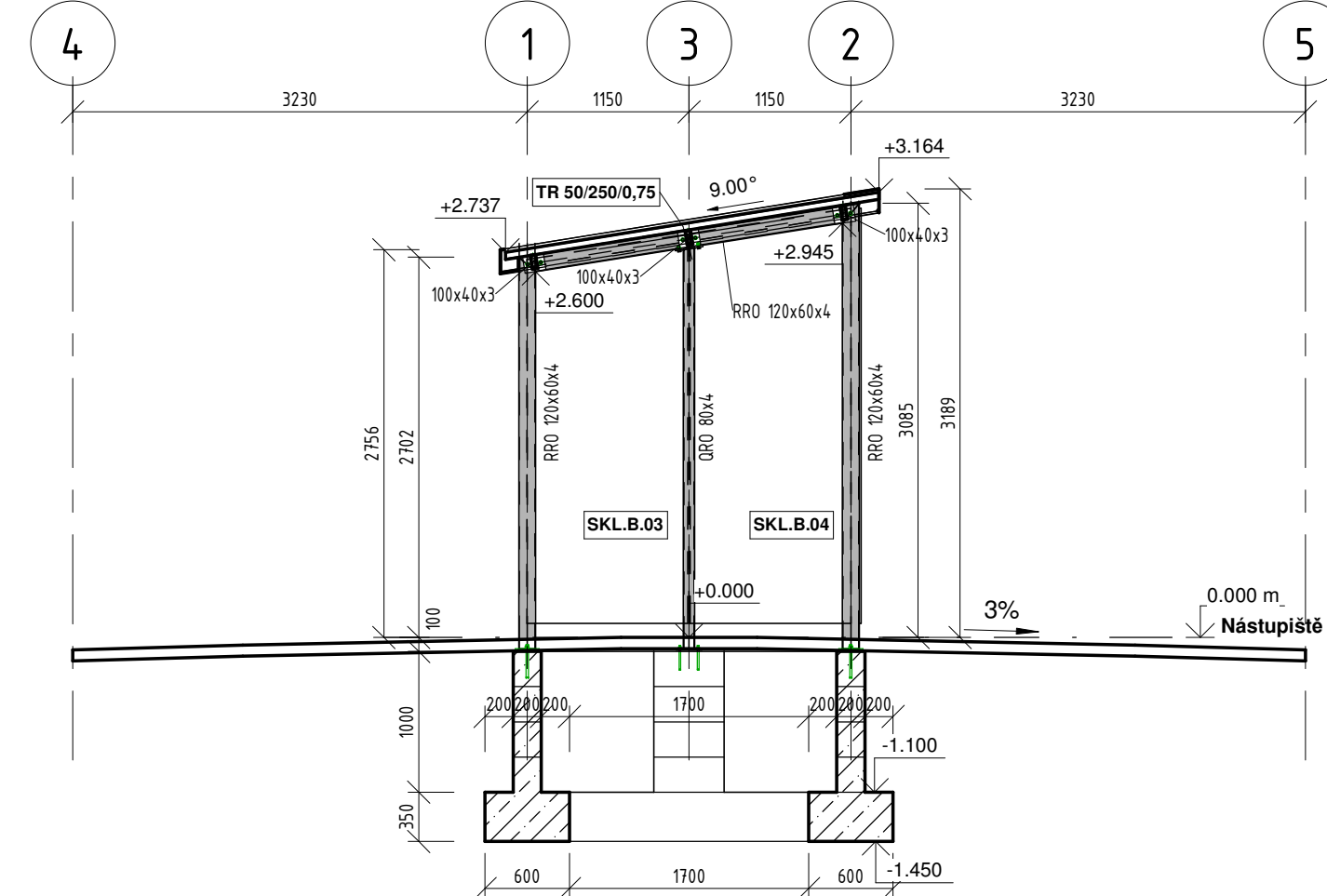
12 Rámový roh - okap | M 1 : 10



3 Řez A | M 1 : 50



4 Řez B (km 304.596) | M 1 : 50



Výkaz TR plechů B

Označení	Plocha	Plocha (s přesahy)	Plošná hmotnost	Hmotnost celková
TR 50/250/0,75	16.95 m²	20.34 m²	7.40 kg/m²	150.50 kg
Celkový součet:	16.95 m²	20.34 m²		150.50 kg

Výkaz oplechování B

Označení	Komentáře k typům	Délka
K.B.01	Okapový žlab	6305
K.B.02	Závěrná lišta	6305
K.B.03	Závěrná lišta	2728
K.B.04	Závěrná lišta	2728
K.B.05	Svod s geigerem	2500

Výkaz plechů B						
Typ	Hmotnost jednotková	ks	Hmotnost celková	Tloušťka	Šířka	Délka
P10x70-95-3471	0.49 kg	2	1.01 kg	10	70	95
P5x80-80	0.26 kg	4	1.02 kg	5	80	80
P10x80-96-0587	0.57 kg	2	1.15 kg	10	80	96
P10x80-200	1.26 kg	2	2.56 kg	10	80	200
P10x110-180	1.56 kg	6	9.51 kg	10	110	180
P10x120-150	1.42 kg	18	25.94 kg	10	120	150
P15x170-290	5.86 kg	8	47.36 kg	15	170	290
Celkový součet:		42	88.54 kg			

Výkaz skel B

Označení	Počet	Délka	Výška	Plocha	Celková plocha	Typ
SKL.B.01	4	1000	2500	2.50 m²	10.00 m²	VSG ESG 55.2
SKL.B.02	4	1000	2950	2.95 m²	11.80 m²	VSG ESG 55.2
SKL.B.03	2	1143	2950	3.06 m²	6.12 m²	VSG ESG 55.2
SKL.B.04	2	1143	2950	3.27 m²	6.54 m²	VSG ESG 55.2
Celkový součet:					34.46 m²	

Výkaz konstrukčních nosníků B

Označení	Délka řezu	Hmotnost průřezu	Počet	Hmotnost celková
100x40x3	1955	6.31 kg/m	9	111.05 kg
RRO 120x60x4	2450	10.68 kg/m	4	104.67 kg
100x40x3	2480	6.31 kg/m	1	15.65 kg
Celkový součet:			14	231.37 kg

Výkaz konstrukčních sloupů B

Označení	Délka řezu	Hmotnost průřezu	Počet	Hmotnost celková
RO 60x3	431	4.20 kg/m	2	3.62 kg
RO 60x3	450	4.20 kg/m	2	3.78 kg
QRO 80x4	2770	9.42 kg/m	2	52.19 kg
RRO 120x60x4	2782	10.68 kg/m	4	118.85 kg
QRO 80x4	2848	9.42 kg/m	2	53.66 kg
QRO 80x4	3130	9.42 kg/m	2	58.97 kg
RRO 120x60x4	3165	10.68 kg/m	4	135.22 kg
Celkový součet:			18	426.29 kg

Výkaz šroubů B

Průměr	Délka šroubu	Počet spojů	Počet šroubů ve spoji	Pevnostní třída	Celková hmotnost
12.00 mm	35	4	1	10.9	0.04 kg
12.00 mm	35	2	2	10.9	0.07 kg
12.00 mm	45	18	2	8.8	0.05 kg

Výkaz kotev B

Norma	Průměr	Počet	Délka	Celková hmotnost
HILTI HY 150 HIS	12.00 mm	12	170	0.02 kg
HILTI HY 150 HIS	16.00 mm	16	230	0.04 kg

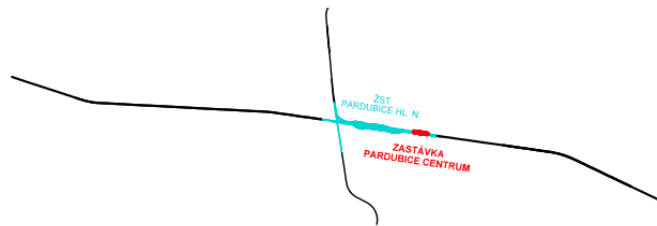
Poznámky:

- Před objednáním jednotlivých prvků nutno ověřit jejich délky na stavbě
- Ocel S 235
- PKO podle ČSN EN ISO 12944-2
- sloupení korozní agresivity: C3
- ochranný protikorozní povlak (doporučený): ONS 22
- Chemická malta HILTI - HY 200-A
- Šrouby HAS-U 8.8 M12 x 160, kotevní délka 120 mm
- Svary provést jako koutové výšky 4 mm
- Kotevní a patní plechy P10
- Šrouby M12 8.8
- Beton C30/37 XC4, XD1, XF3, XA1 - Cl 0,4 - Dmax 22 - S4
- Výztuž B500B a síť KARI
- Sklo VSG ESG 55.2

Souřadnicový systém S-JTSK, Výškový systém Bpv

Paré:

Orientační schéma:



Razítko oprávněné osoby:

Revize:	Datum:	Popis:	Podpis:	Datum:
000	21.12.2021	1. dílčí etapa		-

Stavebník / investor:	Správa železnic, státní organizace	
Adresa:	Dlážděná 1003/7, 110 00 Praha 1	
Zástupce investora:	Stavební správa východ	
Adresa:	Nerudova 1, 779 00 Olomouc	

Zhotovitel díla:	SUDOP PRAHA a.s.	
Adresa:	Olšanská 2643/1a, 130 00 Praha 3	
Kontakt:	T: +420 605 229 020 E: praha@sudop.cz	
Zhotovitel části / objektu:	PRODIN a.s.	
Adresa:	K Vápence 2745, 530 02 Pardubice	
Kontakt:	T: +420 466 055 130 E: info@prodin.cz	
Hlavní projektant (HIP):	ING. DANIEL FILIP	Specialista: Ing. Tomáš Král

Název stavby / akce:	VÝSTAVBA ŽELEZNIČNÍ ZASTÁVKY PARDUBICE CENTRUM	Označení (S-kód): S622000607
Název části:	Zastřešení nástupiště, přístřešky	Zakázka: 21-180.250
Název objektu / dílčí části:	Zastávka Pardubice centrum, přístřešek na nástupišti	Označení části: D.2.2.2
Název přílohy:	Výkres tvaru přístřešku B	Číslo objektu / komplexu: SO 07-52-02
Název dílčí části přílohy:	-	Číslo přílohy: 2 . 2
Odpovědný projektant:	Ing. Jiří Fila	Stupeň dokumentace: DUSP + PDPS
Kraj:	Pardubický	Smluvní datum zpracování: 21/07/2022
Stupeň dokumentace: Číslo: S 6 2 2 0 0 0 0 6 0 7 P 1 0 P 1 S 1 0 0 7 5 2 0 2 X X 2 X 0 2 0 0 0		
DOKUMENT LZE UŽÍVAT POUZE V BÝVALÉ PŘÍSLUŠNÉ SMLOUVY O DÍLO. ZADÁVAJÍCÍ ČÁSTI NEMŮŽE BYT DÍLE ŽÁKONÁ 112/2000 Sb. KOPÍROVÁNÍ NEBO JINÝM ZPŮSOBEM ROZŠÍŘOVÁNÍ. BEZ SOUHLASU SUDOP PRAHA a.s.		